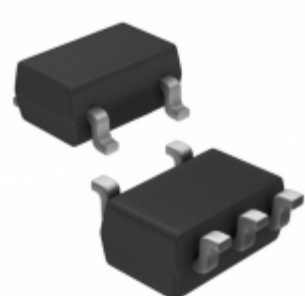


## S-80921CLMC-G6RT2G



Obrázky jsou pouze orientační.  
Podrobné informace o produktu naleznete v části Technické údaje produktu.

Koupit S-80921CLMC-G6RT2G s důvěrou od Component-World.HK, 1 rok záruka

**SII** SII Semiconductor Corporation

**Part Number:** [S-80921CLMC-G6RT2G](#)

**Výrobce:** [SII Semiconductor Corporation](#)

**Popis:** IC VOLT DETECTOR 2.1V SOT23-5

**Datový list:** [S-809xxC Series](#)

**RoHS Status:** Bez olova / V souladu RoHS

**Ship From:** Hong Kong

**Shipment Way:** DHL/Fedex/TNT/UPS/EMS

[Request For Quotation](#)

### PARAMETR PRODUKTU

<b>Part Number</b>	S-80921CLMC-G6RT2G	<b>Výrobce</b>	<a href="#">SII Semiconductor Corporation</a>
<b>Popis</b>	IC VOLT DETECTOR 2.1V SOT23-5	<b>Stav volného vedení / RoHS</b>	Bez olova / V souladu RoHS
<b>Dostupné množství</b>	175583 pcs	<b>Datový list</b>	<a href="#">S-809xxC Series</a>
<b>Kategorie</b>	<a href="#">Integrované obvody (IC)</a>	<b>Napětí - Práh</b>	2.1V
<b>Typ</b>	Voltage Detector	<b>Dodavatel zařízení Package</b>	SOT-23-5
<b>Série</b>	S-809xxC	<b>resetování Prodleva</b>	18 ms Minimum
<b>resetovat</b>	Active Low	<b>Obal</b>	Tape & Reel (TR)
<b>Paket / krabice</b>	SC-74A, SOT-753	<b>Výstup</b>	Push-Pull, Totem Pole
<b>Provozní teplota</b>	-40°C ~ 85°C (TA)	<b>Počet napití Sledované</b>	1
<b>Typ montáže</b>	Surface Mount	<b>Úroveň citlivosti na vlhkost (MSL)</b>	1 (Unlimited)
<b>Stav volného vedení / RoHS</b>	Lead free / RoHS Compliant	<b>Detailní popis</b>	Supervisor Push-Pull, Totem Pole 1 Channel SOT-23-5

Component-World.com je spolehlivý distributor elektronických součástek. Specializujeme se na všechny elektronické komponenty řady SII Semiconductor Corporation. Máme 175583 kusy SII Semiconductor Corporation S-80921CLMC-G6RT2G na skladě dostupných. Vyžádejte si citát z distributora součástí elektroniky na Component-World.com, náš prodejní tým vás bude kontaktovat do 24 hodin.

RFQ Email: [info@Components-World.com](mailto:info@Components-World.com)

### SOUVISEJÍCÍ PRODUKTY

	<b>Část#:</b> <a href="#">S-80921CNMC-G8RT2U</a> <b>Popis:</b> IC VOLT DETECTOR 2.1V SOT23-5	<b>Výrobci:</b> <a href="#">SII Semiconductor Corporation</a>	<a href="#">Dotaz</a>
	<b>Část#:</b> <a href="#">S-80920CLPF-G6QTFU</a> <b>Popis:</b> IC VOLT DETECTOR 2.0V SNT-4A	<b>Výrobci:</b> <a href="#">SII Semiconductor Corporation</a>	<a href="#">Dotaz</a>
	<b>Část#:</b> <a href="#">S-80921CNPF-G8RTFG</a> <b>Popis:</b> IC VOLT DETECTOR 2.1V SNT-4A	<b>Výrobci:</b> <a href="#">SII Semiconductor Corporation</a>	<a href="#">Dotaz</a>
	<b>Část#:</b> <a href="#">S-80920CNMC-G8QT2U</a> <b>Popis:</b> IC VOLT DETECTOR 2.0V SOT23-5	<b>Výrobci:</b> <a href="#">SII Semiconductor Corporation</a>	<a href="#">Dotaz</a>
	<b>Část#:</b> <a href="#">S-80920CLNB-G6QT2G</a> <b>Popis:</b> IC VOLT DETECTOR 2.0V SC-82AB	<b>Výrobci:</b> <a href="#">SII Semiconductor Corporation</a>	<a href="#">Dotaz</a>
	<b>Část#:</b> <a href="#">S-80921CNNB-G8RT2U</a> <b>Popis:</b> IC VOLT DETECTOR 2.1V SC-82AB	<b>Výrobci:</b> <a href="#">SII Semiconductor Corporation</a>	<a href="#">Dotaz</a>
	<b>Část#:</b> <a href="#">S-80921CLPF-G6RTFU</a> <b>Popis:</b> IC VOLT DETECTOR 2.1V SNT-4A	<b>Výrobci:</b> <a href="#">SII Semiconductor Corporation</a>	<a href="#">Dotaz</a>
	<b>Část#:</b> <a href="#">S-80921CNNB-G8RT2G</a> <b>Popis:</b> IC VOLT DETECTOR 2.1V SC-82AB	<b>Výrobci:</b> <a href="#">SII Semiconductor Corporation</a>	<a href="#">Dotaz</a>
	<b>Část#:</b> <a href="#">S-80921CLPF-G6RTFG</a> <b>Popis:</b> IC VOLT DETECTOR 2.1V SNT-4A	<b>Výrobci:</b> <a href="#">SII Semiconductor Corporation</a>	<a href="#">Dotaz</a>
	<b>Část#:</b> <a href="#">S-80921CLNB-G6RT2U</a> <b>Popis:</b> IC VOLT DETECTOR 2.1V SC-82AB	<b>Výrobci:</b> <a href="#">SII Semiconductor Corporation</a>	<a href="#">Dotaz</a>
	<b>Část#:</b> <a href="#">S-80920CNNB-G8QT2U</a> <b>Popis:</b> IC VOLT DETECTOR 2.0V SC-82AB	<b>Výrobci:</b> <a href="#">SII Semiconductor Corporation</a>	<a href="#">Dotaz</a>
	<b>Část#:</b> <a href="#">S-80920CNPF-G8QTFG</a> <b>Popis:</b> IC VOLT DETECTOR 2.0V SNT-4A	<b>Výrobci:</b> <a href="#">SII Semiconductor Corporation</a>	<a href="#">Dotaz</a>
	<b>Část#:</b> <a href="#">S-80920CLNB-G6QT2U</a> <b>Popis:</b> IC VOLT DETECTOR 2.0V SC-82AB	<b>Výrobci:</b> <a href="#">SII Semiconductor Corporation</a>	<a href="#">Dotaz</a>
	<b>Část#:</b> <a href="#">S-80921CNMC-G8RT2G</a> <b>Popis:</b> IC VOLT DETECTOR 2.1V SOT23-5	<b>Výrobci:</b> <a href="#">SII Semiconductor Corporation</a>	<a href="#">Dotaz</a>
	<b>Část#:</b> <a href="#">S-80920CNNB-G8QT2G</a> <b>Popis:</b> IC VOLT DETECTOR 2.0V SC-82AB	<b>Výrobci:</b> <a href="#">SII Semiconductor Corporation</a>	<a href="#">Dotaz</a>
	<b>Část#:</b> <a href="#">S-80920CNPF-G8QTFU</a> <b>Popis:</b> IC VOLT DETECTOR 2.0V SNT-4A	<b>Výrobci:</b> <a href="#">SII Semiconductor Corporation</a>	<a href="#">Dotaz</a>
	<b>Část#:</b> <a href="#">S-80921CLMC-G6RT2U</a> <b>Popis:</b> IC VOLT DETECTOR 2.1V SOT23-5	<b>Výrobci:</b> <a href="#">SII Semiconductor Corporation</a>	<a href="#">Dotaz</a>
	<b>Část#:</b> <a href="#">S-80920CLPF-G6QTFG</a> <b>Popis:</b> IC VOLT DETECTOR 2.0V SNT-4A	<b>Výrobci:</b> <a href="#">SII Semiconductor Corporation</a>	<a href="#">Dotaz</a>
	<b>Část#:</b> <a href="#">S-80921CLNB-G6RT2G</a> <b>Popis:</b> IC VOLT DETECTOR 2.1V SC-82AB	<b>Výrobci:</b> <a href="#">SII Semiconductor Corporation</a>	<a href="#">Dotaz</a>
	<b>Část#:</b> <a href="#">S-80920CNMC-G8QT2G</a> <b>Popis:</b> IC VOLT DETECTOR 2.0V SOT23-5	<b>Výrobci:</b> <a href="#">SII Semiconductor Corporation</a>	<a href="#">Dotaz</a>

### Související klíčová slova pro S-80921CLMC-G6RT2G

SII Semiconductor Corporation S-80921CLMC-G6RT2G.	S-80921CLMC-G6RT2G distributor	S-80921CLMC-G6RT2G dodavatel	S-80921CLMC-G6RT2G Cena
koupit S-80921CLMC-G6RT2G.	SII Semiconductor Corporation S-80921CLMC-G6RT2G.	S-80921CLMC-G6RT2G Stáhnout datasheet.	S-80921CLMC-G6RT2G Datasheet.
		S-80921CLMC-G6RT2G Stock.	